



ANNEXE AUX INSTRUCTIONS DE COURSE

GOULIAT CUP 2021 « BPGO » « Dériveurs et P.A.V »

(Baie de Locquirec)

Nom de la compétition : **GOULIAT CUP « 2021 »** (Grade : **5B**)
 Dates complètes : **01/08/2021**
 Lieu : **Baie de Locquirec**
 Autorité organisatrice : **Ecole de Voile de Locquirec**

1. REGLES

- 1.4 Heure légale du lever du soleil : **06h49** et du coucher du soleil : **21h52**.
- 1.5 Marées et coefficients :
 PM : **12h41** BM : **19h07** Coefficients : **45/40**

2. AVIS AUX CONCURRENTS

Emplacement du tableau officiel d'information : **Ecole de Voile de Locquirec** (sur les vitres du club).

4. SIGNAUX FAITS A TERRE

- 4.1 Emplacement du mât de pavillons : Quai du parking des dériveurs du port de Locquirec.
- 4.2 Délai entre l'affalé de l'aperçu à terre et l'envoi du signal d'avertissement : **30 minutes**.

5. PROGRAMME DES COURSES

- 5.1 Les courses sont prévues selon le programme suivant

Date	Heure du 1 ^{er} signal d'avertissement	Classe(s)
01/08/2021	14h00 heures avec 1 ou plusieurs courses à suivre	Dériveurs, P.A.V, Optimists

- 5.3 Heure limite du dernier signal d'avertissement le dernier jour de la régata : **17 heures**.




6. PAVILLONS DE CLASSE

(Description des pavillons de classe)

- Planche à voile Pavillon avec le sigle « windsurf »
- Dériveurs simple Pavillon avec le sigle « Laser » sur fond blanc
- Dériveurs doubles Pavillon avec le sigle « Laser » sur fond vert
- Optimists Pavillon avec le sigle « Optimist »
- Caravelles/Cormorans/... Pavillon de série « 420 »

8. LES PARCOURS

- 8.2 Signaux définissant les parcours à effectuer :

Parcours N°1 (Out)	DEPART-1-2-3-2-3- et bateau « ARRIVEE »	
Parcours N°2 (IN)	DEPART-1-4-1-2-3- et bateau « ARRIVEE »	
Parcours réduit	DEPART- 1 ; 2 ; 3-et bateau « ARRIVEE »	

Le pavillon du parcours sera envoyé au plus tard avant le signal d'avertissement et annoncé par VHF sur le canal de course « **69** ».



9. LES MARQUES (bouées gonflables)

Marques de départ	Marques de parcours N° 1, 2, 3 et 4 (BPGO Ligue de Bretagne FFV)	Marque d'arrivée
Bouée cylindrique « jaune »	Bouées coniques « jaune » N° 1 et 4 Bouées coniques « orange » N° 2 et 3	Bouée rouge à hampe avec un pavillon bleu

11. LE DEPART (Baie de Locquirec)

11.1 Les départs des courses seront donnés en application de la règle 26 des RCV

Minutes avant le signal de départ	Signal visuel et Signal sonore	Signification
5	Pavillon de classe Un signal sonore	Signal d'avertissement
4	Pavillon P, I, U, Noir Un signal sonore	Signal préparatoire
1	Pavillon préparatoire affalé Un long signal sonore	Une minute
0	Pavillon de classe affalé Un signal sonore	Signal de départ

11.2 Description de la ligne de départ : La ligne de départ sera entre le mât arborant un **pavillon orange** sur le bateau du Comité de Course à l'extrémité tribord et le coté parcours de la marque de départ « **bouée cylindrique jaune** ».

13. L'ARRIVEE (Baie de Locquirec)

Description de la ligne d'arrivée :

Entre le mât du bateau comité de course arrivée arborant les pavillons « **orange** » et « **bleu** » et une « Bouée **rouge** à hampe avec un **pavillon bleu** ».

14. SYSTEME DE PENALITE

14.1 La RCV 44.1 est modifiée de sorte que la pénalité de deux tours est remplacée par la pénalité d'un tour.

16. RECLAMATIONS ET DEMANDES DE REPARATION

16.1 Emplacement du secrétariat du jury : Ecole de Voile de Locquirec.

16.2 Temps limite de réclamation après l'arrivée du dernier bateau de la dernière course du jour : **30 minutes**.

Toutes les réclamations ou demande de réparation devront être signalées obligatoirement au bateau Comité Course « Arrivée ».

16.3 Emplacement de la salle du jury : Ecole de Voile de Locquirec.

17. CLASSEMENT

17.1 Nombre de courses à effectuer pour valider la compétition : **1**

A partir de **3** courses, la plus mauvaise course sera retirée pour établir le classement.

17.2 Le classement général sera établi sur l'ensemble des courses validées.

Le calcul du temps compensé des bateaux sera fait selon le système temps sur temps.

Pour les **Dériveurs** et les **Planches à voile**, le classement se fera en temps compensé avec la table des ratings 2021 de la FFV.

Dériveurs et P.A.V : si plus de **5** « bateaux » ou P.A.V de la même série, un classement sera effectué (*Optimists Lasers, 420, P.A.V, caravelles, etc...*).



18. REGLES DE SECURITE

18.1 Modalités de l'émargement : L'inscription tenant lieu d'émargement départ.

Les coureurs devront émarger au retour à terre après la régata.

ATTENTION : Les pénalités seront à la discrétion du « JURY » en cas de refus ou d'oubli d'émargement retour.

21. PUBLICITE

Conditions applicables à la publicité fournie par l'autorité organisatrice : sans objet.

22. BATEAUX OFFICIELS

Identification des bateaux officiels : sans objet

28. PRIX

Description des prix : selon paragraphe 12 de l'avis de course



Arbitres désignés :



Président du Comité de Course :

Hugues LEMAÎTRE

Président du Jury :

Didier COZIC

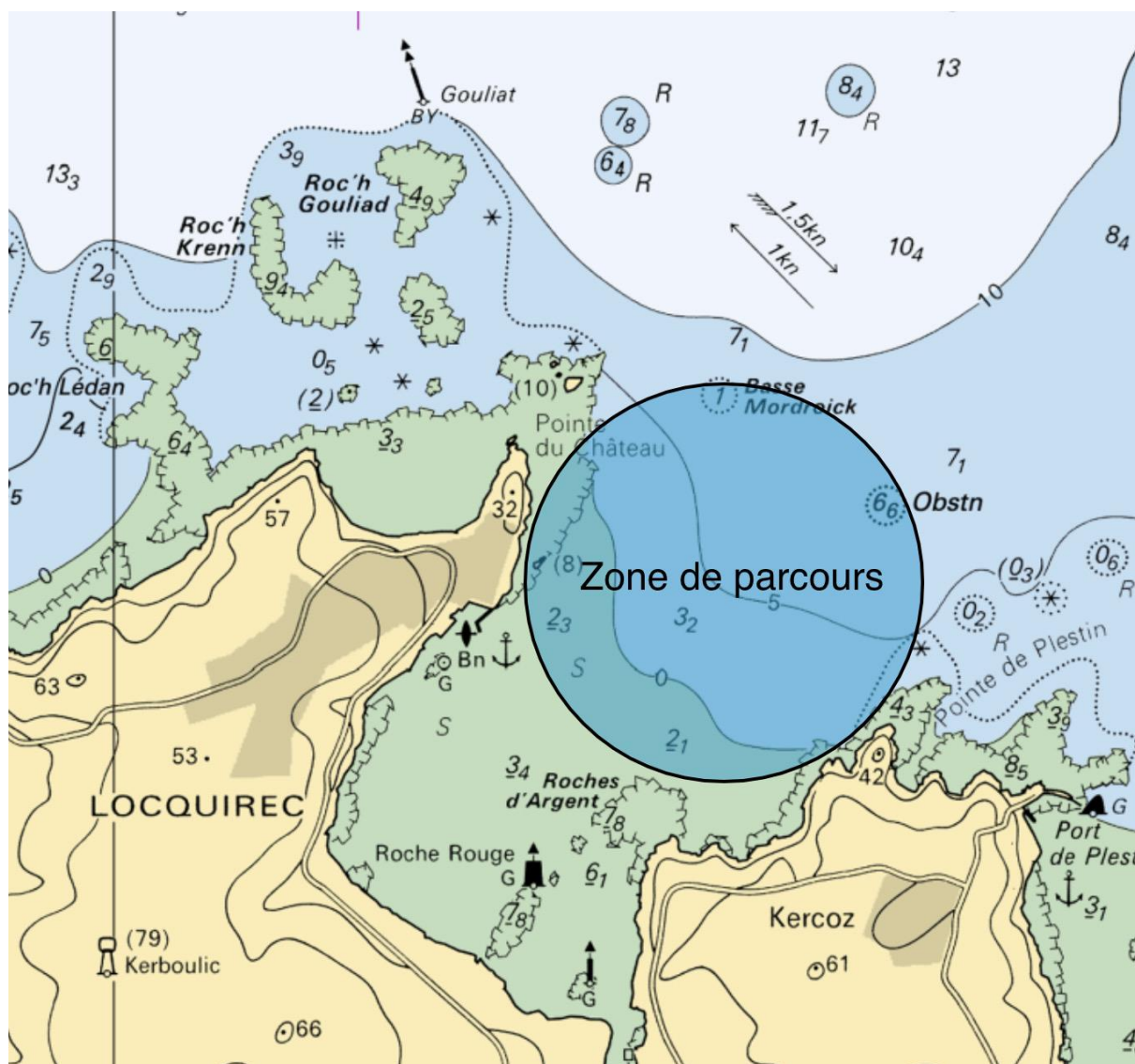
Commissaires Informatique :

Christine COURTOIS (FFV)



GOULIAT CUP 2021 "BPGO"

ANNEXE ZONES DE COURSE (Dériveurs et P.A.V)



Informations complémentaires :

Marées et coefficients : Dimanche 1 août 2021

PM : 12h41 BM : 19h07 Coefficients : 45/40

Canal VHF de la course : 69

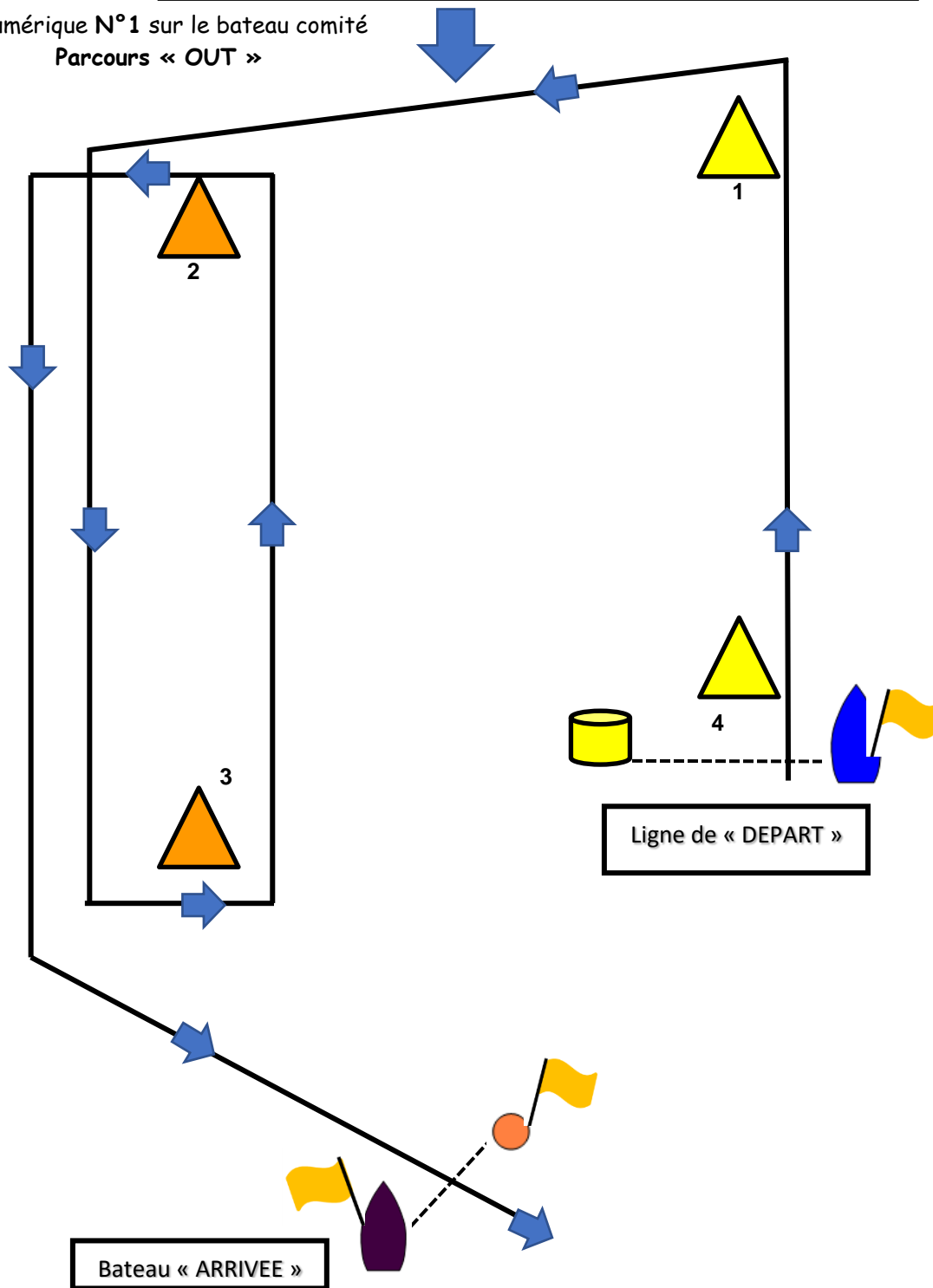
Remise des Prix sur le port de LOCQUIREC vers 18H00

ANNEXE PARCOURS



DEPART-1-2-3-2-3- et bateau « ARRIVEE »
 Les bouées sont toutes à contourner et à laisser à bâbord

Flamme numérique N°1 sur le bateau comité
 Parcours « OUT »

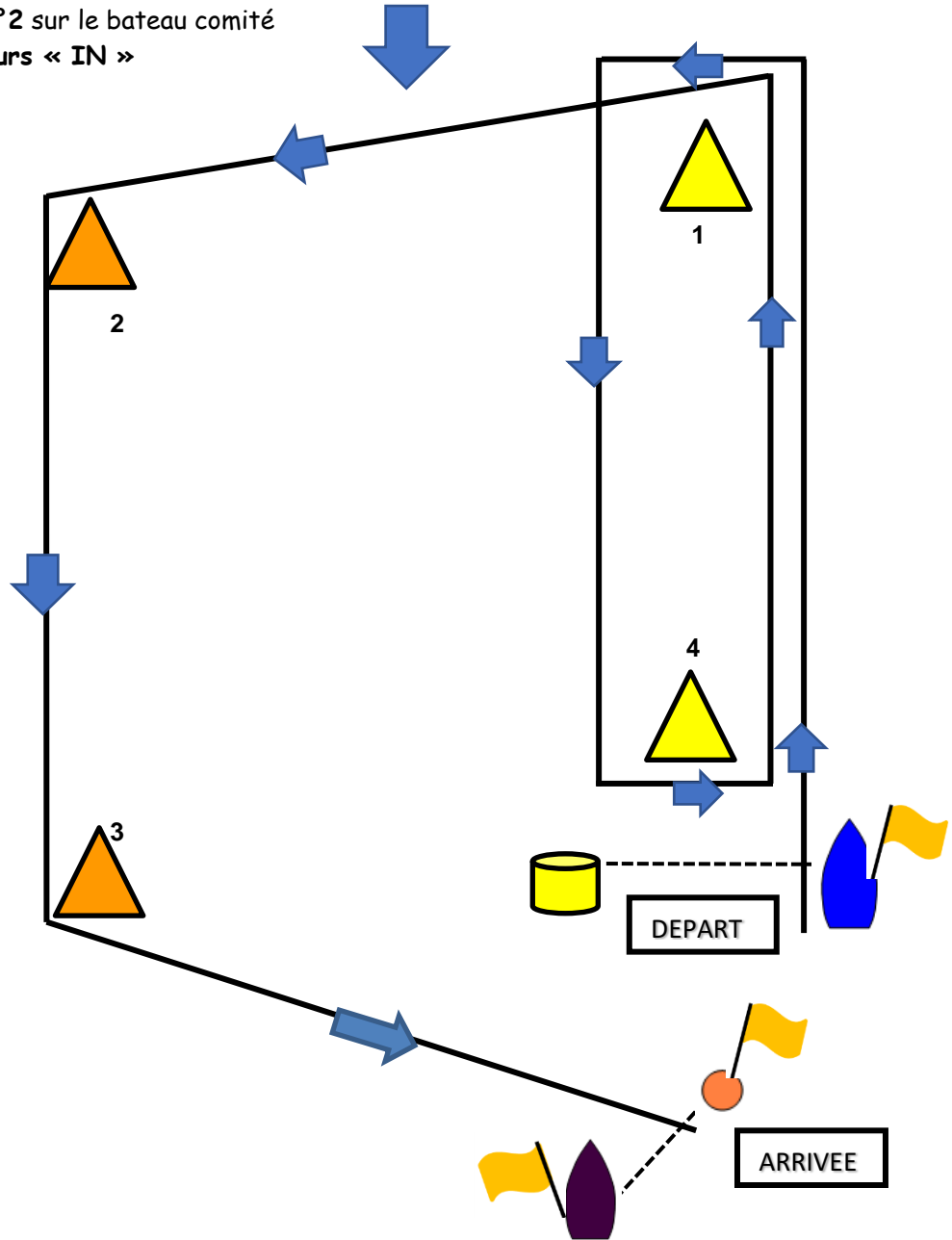


ANNEXE PARCOURS



Flamme numérique N°2 sur le bateau comité
Parcours « IN »

DEPART-1-4-1-2-3- et bateau « ARRIVEE »
Les bouées sont toutes à contourner et à laisser à bâbord





ANNEXE PARCOURS

Parcours « réduit »



Pavillon « S » sur le bateau comité

DEPART- 1 ; 2 ; 3 et bateau « ARRIVEE »
Les bouées sont toutes à contourner et à laisser à bâbord

